

Es gibt viele
**Anbieter von
Zahnimplantaten.**



Aber nur einen
wie **Thommen**
Medical.



Herausragende Leidenschaft, Qualität und Partner- schaft mit Ihnen.

Wer zu viele Dinge gleichzeitig macht, wird dem einzelnen nie genügend Aufmerksamkeit zuwenden können. Deshalb war unser Ansatz schon immer klar und unsere 30-jährige Tradition unterscheidet uns von den anderen – wir sind die engagierten Dentalimplantat-Experten.

Die Entwicklung des Thommen Medical Zahnimplantat-Systems begann für uns mit der Erfassung der klinischen Bedürfnisse der zahnärztlichen Fachkräfte und der Validierung der Lösungen durch die Wissenschaft, um nachgewiesene Patientenergebnisse zu ermöglichen. Wir arbeiten weiterhin eng mit klinischen und wissenschaftlichen Experten zusammen, damit technologische und klinische Fortschritte in das System einfließen – ohne aber auf temporäre Marketingtrends zu reagieren.

Mit Thommen Medical haben Sie einen Implantat-Experten, welcher führend in Forschung, Innovation und Fertigungstechnologie ist. Wir konzentrieren uns auf ein bewährtes und umfassendes Produktportfolio, sind durch die Wissenschaft motiviert und bieten unseren Kunden persönliche Kontakte und individuelle Lösungen an.

Thommen Medical ist ein unabhängiges, familiengeführtes Unternehmen und legt großen Wert auf Kontinuität und ist nicht dem günstigsten Bieter verpflichtet.

Denn wir wissen: Die Zufriedenheit Ihres Patienten hat die höchste Priorität für Sie – und für uns.





Sicherheit für Sie:
**Wir sind die Implantat-
Experten.**

Wir bieten ein bewährtes und umfassendes Produktportfolio, was Sicherheit für Ihre Praxisqualität und Ihre Patienten bedeutet.

Wir sind engagiert und können auf bestens geschulte Mitarbeiterinnen und Mitarbeiter zählen. Wir sind eine andere Art Unternehmen und folgen nicht Marketingtrends, sondern sind durch Wissenschaft motiviert, weshalb die Kundennähe wichtig für uns ist.

Als Kunde werden Sie unsere positive Einstellung in unseren Produkten und in Ihrer Zusammenarbeit mit Thommen Medical spüren.

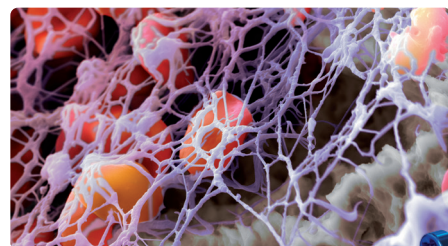


Zuverlässigkeit:
**Für jedes Problem
die richtige Lösung.**

Wir lösen die Probleme des Kliniklers. Unser Schwerpunkt liegt auf Ihren Bedürfnissen, nicht auf unseren. Unser Credo ist: keine Kompromisse bei der Qualität. Innovation und Kreativität sind die Quellen unseres Erfolgs. Nur die besten Langzeitresultate sind akzeptabel.

Denn alles, was wir machen, basiert auf wissenschaftlichen Erkenntnissen. Darum zeigt unsere super-hydrophile Implantatoberfläche INICELL eine verbesserte Performance in der frühen Einheilphase (Calvo, 2010), was Ihnen Sicherheit von Anfang an gibt (Le Gac, Grunder 2015; Hicklin SP, Buser D 2015). Und deshalb hat unsere bewährte Implantatverbindung aussergewöhnliche Eigenschaften und ermöglicht seit mehr als 30 Jahren wunderschöne ästhetische Resultate.

Unser Ziel ist eine kontinuierliche Verbesserung der Lebensqualität Ihrer Patienten in funktioneller und ästhetischer Hinsicht.





Unterstützt von den besten
Klinikern:
**Starke Partnerschaft mit
führenden Experten.**

Jeder Patient sollte Zugang zu den besten Implantaten haben. Deshalb möchten wir, dass die besten Zahnärzte und Zahntechniker unsere Implantate aus Überzeugung verwenden. Wir stehen Ihnen jederzeit mit Service & Support zur Seite, um Ihnen das Leben leichter zu machen.

Um nahe bei den führenden Experten und am Puls der Zeit zu sein, arbeiten wir eng mit einem Advisory Board mit renommierten Zahnärzten aus der ganzen Welt wie etwa **Ueli Grunder, Markus Hürzeler, Otto Zuhr, Kony Meyenberg, David Nisand, Mauro Merli** und vielen anderen zusammen. Unsere Produkte sind massgeschneidert auf ihre Behandlungskonzepte, weil wir nach Perfektion streben und auch möchten, dass unsere Qualität in allen Bereichen von aussen überwacht wird.



Dr. U. Grunder



Prof. Dr. M. Hürzeler



Präzision:
**Perfektion bei allem,
was wir machen.**

Was immer wir machen: Perfektion ist unser oberstes Prinzip.

Bei Thommen Medical entwickeln, produzieren und vertreiben wir unsere Produkte in unserer eigenen Fertigungsstätte in der Schweiz – vom Konzept bis zur finalen Produktion.

Denn nur wenn wir die gesamte Produktion einschliesslich der 100%-Qualitätsinspektion in unseren eigenen Händen behalten, können wir die Qualität an die oberste Stelle setzen.

Mit dem einfachen Resultat: reine und hochwertige Schweizer Handwerkskunst und Qualität.

