

**Ci sono molti
fornitori di impianti
dentali.**



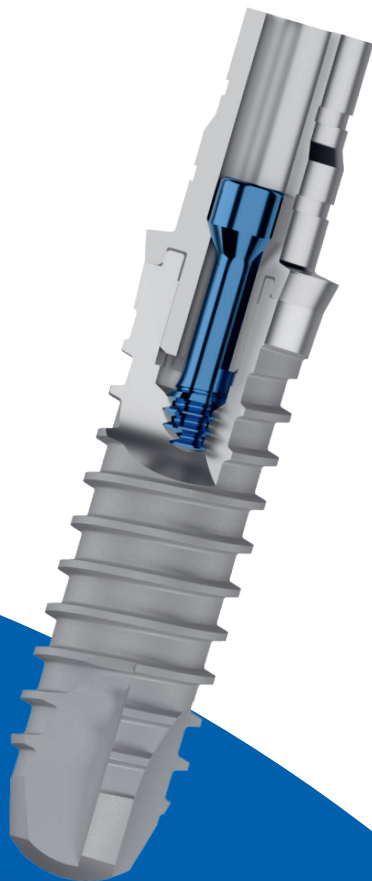
Ma nessuno come **Thommen** **Medical.**



Driven by science, not trends.


Gli esperti specializzati in **impianti dentali**

Chi fa troppe cose contemporaneamente, non è in grado di prestare sufficiente attenzione ai particolari. Ecco perché il nostro approccio è sempre stato chiaro e la nostra pluriennale tradizione ci distingue dagli altri: siamo gli esperti specializzati in impianti dentali. In Thommen Medical applichiamo la nostra tradizione di innovazione e precisione svizzera ad un'unica area di competenza focalizzata: l'implantologia dentale.



Lo sviluppo del sistema implantare Thommen Medical è iniziato con l'acquisizione delle esigenze cliniche dei professionisti del settore dentale al fine di garantire esiti di successo a lungo termine ai pazienti. Da allora, lavoriamo a stretto contatto con esperti clinici e scientifici per garantire che i progressi tecnologici e clinici, così come le scoperte scientifiche, confluiscono nel sistema, ma senza inseguire i trend del marketing. Thommen Medical si propone come un esperto specializzato, leader nella ricerca, nell'innovazione e nella tecnologia di produzione. Come azienda indipendente, ci concentriamo su un'ampia gamma di prodotti collaudati; siamo motivati dalla scienza e offriamo ai nostri clienti contatti personali e soluzioni individuali. Il successo di ogni cliente e il benessere e la soddisfazione di ogni paziente sono la nostra priorità.

Per questo siamo al fianco dei nostri clienti in qualità di partner, per tutta la vita!



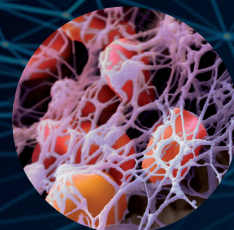
Unico e collaudato: il nostro sistema implantare basato sulle evidenze¹

Un sistema implantare completo, basato sul concetto unico e collaudato «MULTIGUARD Protection Solution», ottimizzato in tre decenni di successi clinici. Una combinazione di caratteristiche di design innovative che proteggono l'integrità meccanica dell'impianto mantenendo condizioni biologiche ottimali per tutta la vita del paziente.

INTEGUARD® Matrix

Per una risposta ottimale dei tessuti duri

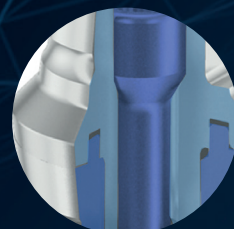
L'osteointegrazione più rapida è favorita dalla superficie dell'impianto INICELL®, che conferisce caratteristiche di superidrofilia alla già collaudata superficie implantare sabbiata e mordenzata.



EVERGUARD® Connection

Progettato per una stabilità meccanica a lungo termine

La connessione di massima precisione EVERGUARD® con un esagono interno e un anello di stabilizzazione esterno, assicura una stabilità meccanica ottimale a lungo termine della connessione impianto-abutment.



TISSUEGUARD® Collar

Per una risposta ottimale dei tessuti molli

Il colletto implantare lavorato a macchina TISSUEGUARD® favorisce l'adattamento dei tessuti molli e previene la perdita ossea.

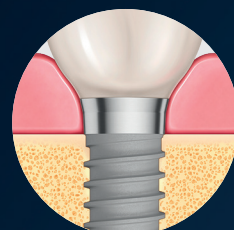


Foto: © Martin Oeggerti /
www.microneut.ch

Affidabilità: un partner sempre al vostro fianco

Lavorare con Thommen Medical fa la differenza: poiché siamo specializzati, dedicati e collegati ai nostri clienti, possiamo fornire un servizio personalizzato. Risolviamo i problemi del clinico: la nostra priorità sono le vostre esigenze. L'innovazione e la creatività sono le fonti del nostro successo e riteniamo accettabili solo i migliori risultati a lungo termine. Perché il nostro obiettivo comune è un miglioramento continuo della qualità di vita dei vostri pazienti in termini funzionali ed estetici.

Fuoriclasse: i nostri esperti di primo piano

Ogni paziente dovrebbe avere accesso alla migliore soluzione disponibile. Per essere costantemente aggiornati, lavoriamo in stretta collaborazione con odontoiatri e odontotecnici di spicco nonché con rinomate istituzioni accademiche a livello internazionale, tra cui Ueli Grunder, Markus Hürzeler, Konrad Meyenberg e Mauro Merli. Oltre che nelle nostre attività di ricerca e sviluppo, questi partner ci affiancano anche nella formazione e nel perfezionamento. I nostri prodotti sono inoltre adattati ai concetti di trattamento dei nostri clienti.



Dr. U. Grunder
Zurigo Zollikon, CH

«Insieme agli utenti è possibile migliorare ulteriormente ciò che è già collaudato.»



Prof. Dr. M. Hürzeler
Monaco, DE

«Colletto lavorato a macchina per la sicurezza biologica.»



Dr. K. Meyenberg
Zurigo, CH

«La migliore premessa per un'integrazione ottimale dei tessuti.»



Dr. M. Merli
Rimini, IT

«Semplicità, flessibilità e precisione.»

Precisione e sicurezza: la nostra promessa di qualità

I prodotti Thommen Medical vengono sviluppati e realizzati nello stabilimento di Grenchen, in Svizzera. La sicurezza dei nostri prodotti è la nostra massima priorità. Ecco perché garantiamo ai nostri clienti la massima qualità del prodotto attraverso l'uso di moderne tecnologie di produzione e misurazione. I nostri collaboratori, partner e fornitori qualificati garantiscono il continuo perfezionamento di tutti i processi in conformità con i requisiti normativi. In questo modo, garantiamo la precisione svizzera per le esigenze più elevate, dallo sviluppo del prodotto alla sua distribuzione.



Headquarter/Sede principale,
Grenchen



Videoritratto
**Fatevi un'idea
di Thommen Medical –
guardando dietro
le quinte:**



basta scansionare
questo codice con uno
smartphone per entrare dal
vivo nel negozio online di
Thommen Medical.

Contatto
**Sarà un piacere
parlare con voi!**

Sede principale

Thommen Medical AG
Neckarsulmstrasse 28
2540 Grenchen, Svizzera
Tel. +41 61 965 90 20
Fax +41 61 965 90 21
info@thommenmedical.com