

Les fournisseurs  
d'implants dentaires  
**sont légion.**





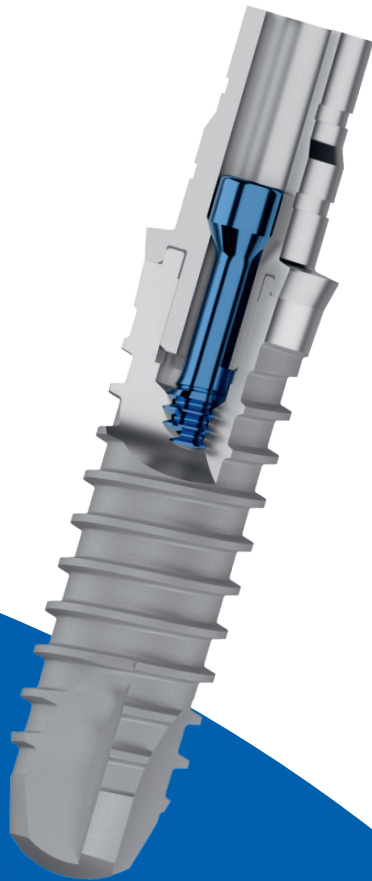
# Mais Thommen Medical est unique.



Driven by science, not trends.

# Les experts engagés des implants leaders

Mener plusieurs projets à la fois peut faire oublier l'essentiel. C'est la raison pour laquelle notre approche a toujours été claire. Et notre longue tradition nous distingue des autres: nous sommes des experts en implants dentaires engagés. Thommen Medical met à profit la tradition suisse d'innovation et de précision dans un seul et même domaine avec une expertise ciblée: l'implantologie dentaire.



Pour développer son système d'implant dentaire, Thommen Medical a d'abord sondé les besoins cliniques des professionnels afin de garantir au patient un résultat optimal. Nous continuons à travailler en étroite collaboration avec des experts cliniques et scientifiques afin de nous assurer que les bénéfices de notre système suivent les avancées technologiques et cliniques plutôt que des tendances marketing éphémères. Thommen Medical est non seulement un expert en implants engagé, mais aussi un leader en termes de recherche, d'innovation et de techniques de fabrication. Thommen Medical est une entreprise indépendante avec une gamme complète et ciblée de produits qui ont fait leurs preuves, motivée par les avancées scientifiques et soucieuse d'être au plus près de ses clients en proposant des solutions personnalisées.

La réussite de chaque client ainsi que le bien-être et la satisfaction de chaque patient sont notre priorité. Nos clients peuvent compter sur notre soutien – un partenariat à durée illimitée!





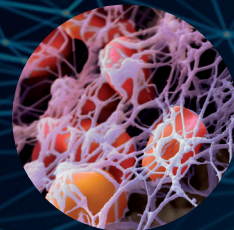
# Unique et éprouvé: Notre système d'implants<sup>1</sup> testé et approuvé

Notre système d'implants est basé sur un concept unique et éprouvé «MULTIGUARD Protection Solution», dont les caractéristiques cliniques sont régulièrement optimisées depuis trois décennies. Une synergie parfaite des caractéristiques de conception innovantes qui respectent l'intégrité mécaniques de l'implant et garantissent des conditions biologiques optimales, à vie.

## Matrice **INTEGUARD**<sup>®</sup>

### **Pour une réponse optimale des tissus durs**

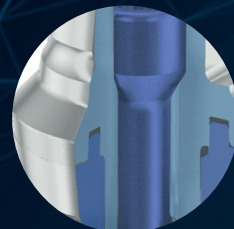
Une ostéointégration accélérée est rendue possible avec la surface d'implant INICELL<sup>®</sup>. INICELL<sup>®</sup> est une surface d'implant superhydrophile, sablée, mordancée et qui a fait ses preuves.



## Connexion **EVERGUARD**<sup>®</sup>

### **Pour une stabilité mécanique à long terme**

La connexion EVERGUARD<sup>®</sup>, avec un hexagone interne et un anneau de stabilisation, assure la stabilité à long terme de la connexion implant-pilier.



## Col **TISSUEGUARD**<sup>®</sup>

### **Pour une réponse optimale des tissus mous**

Le col TISSUEGUARD<sup>®</sup> favorise l'adaptation des tissus mous et prévient la perte osseuse.

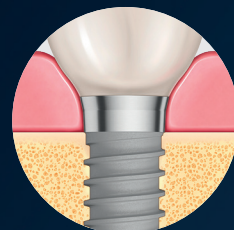


Photo: © Martin Oeggerti /  
[www.microneaut.ch](http://www.microneaut.ch)

## Fiable: Partenariat durable à vos côtés

La collaboration avec Thommen Medical est clairement unique: elle est caractérisée par notre engagement, notre expertise et notre relation étroite avec chacun de nos clients. Des conditions idéales pour un service personnalisé. Nous apportons des solutions aux problèmes rencontrés par les cliniciens. Nous concentrons nos efforts sur vos besoins. L'innovation et la créativité sont les piliers de notre succès et seuls les meilleurs résultats à long terme sont acceptables. Notre objectif commun est l'amélioration continue de la qualité de vie de vos patients en termes de fonctionnalité et d'esthétique.

## La qualité avant tout: nos experts leaders

Chaque patient devrait avoir accès aux meilleures solutions. Pour rester à la pointe du développement, nous travaillons en étroite collaboration avec des dentistes et prothésistes de rayonnement international et des institutions académiques renommées, parmi lesquels Ueli Grunder, Markus Hürzeler, Konrad Meyenberg et Mauro Merli. Ils nous soutiennent dans le domaine de la recherche et du développement, mais aussi pour nos activités de formation de base et continue. Nos produits sont spécialement conçus pour leurs protocoles dentaires.



**Dr U. Grunder**  
Zurich-Zollikon, CH

*«En collaboration avec les utilisateurs,  
repousser les limites de la perfection»*



**Prof. Dr M. Hürzeler**  
Munich, DE

*«Un col usiné pour  
la biosécurité.»*



**Dr K. Meyenberg**  
Zurich, CH

*«Les meilleures conditions pour une  
intégration tissulaire optimale.»*



**Dr M. Merli**  
Rimini, IT

*«Simplicité, flexibilité  
et précision.»*

## Précision et sécurité: Notre promesse de qualité

Thommen Medical développe et fabrique ses produits sur son propre site à Granges en Suisse. La sécurité de nos produits est une priorité absolue. Nous garantissons à nos clients la plus haute qualité de produit par la mise en œuvre de techniques ultramodernes de fabrication et de contrôle. Nos collaborateurs, partenaires et fournisseurs qualifiés veillent au développement continu de tous les processus dans le respect des exigences réglementaires. Nous garantissons ainsi depuis le développement des produits jusqu'à leur distribution la précision suisse en conformité avec les attentes les plus rigoureuses.



**Siège social, Granges**



Portrait vidéo  
**Accédez à un portrait de notre entreprise – découvrez les coulisses:**



Scannez simplement ce code à l'aide de votre smartphone et plongez au cœur de Thommen Medical

Votre interlocuteur  
**Nous avons  
hâte d'échanger  
avec vous!**

## **Siège social**

Thommen Medical AG  
Neckarsulmstrasse 28  
2540 Granges | Suisse  
Tél. +41 61 965 90 20  
Fax +41 61 965 90 21  
[info@thommenmedical.com](mailto:info@thommenmedical.com)