

## COMMUNIQUÉ DE PRESSE

Granges, 26 février 2018

### Prothèses numériques de pointe

Les piliers éprouvés VARIOtemp, VARIOflex et VARIOunite de Thommen Medical ne pouvaient jusque-là n'être qu'utilisés que pour la prothèse traditionnelle. Dorénavant ils le peuvent pour les prothèses numériques. Ils se prêtent à la réalisation de restaurations CAD/CAM provisoires ou définitives, vissées ou scellées, pour les dents unitaires ou les bridges à plusieurs éléments. Le pilier VARIOunite uniquement pour les couronnes unitaires vissées (incisives latérales supérieures, incisives inférieures, sans les canines).

Ces piliers utilisables en CAD/CAM peuvent être adaptés à la situation clinique et aux exigences matérielles spécifiques. Ils sont spécialement conçus pour les restaurations en composite, céramique pressée, métal et oxyde de zirconium (le pilier VARIOunite uniquement métalliques ou en oxyde de zirconium réalisé par CAD/CAM) et offrent un appui optimal pour les suprastructures longues ou hautes ainsi que pour les implants ancrés profondément.

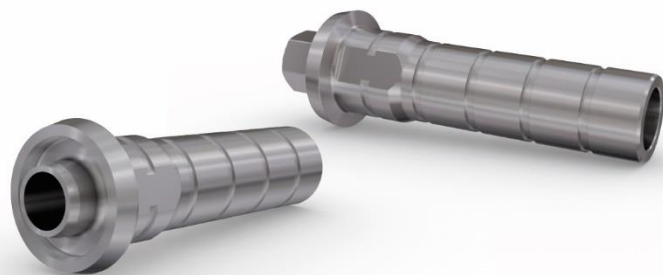
Les nouvelles bibliothèques CAD sont disponibles dès à présent et peuvent être téléchargées sur [www.thommenmedical.com](http://www.thommenmedical.com). Des informations détaillées sont disponibles dans les différents modes d'emploi.

Pally & Sasaki, Dental Design AG

«J'ai réalisé jusqu'à présent de nombreuses restaurations avec VARIOflex à la grande satisfaction des dentistes et des patients. J'ai déjà installé la bibliothèque CAD, ce qui représente un gain immédiat en efficacité.»

### Contact

Thommen Medical AG  
Neckarsulmstrasse 28  
CH-2540 Grenchen  
Tel. +41 61 965 90 20  
Fax +41 61 965 90 21  
[presse@thommenmedical.com](mailto:presse@thommenmedical.com)  
[www.thommenmedical.com](http://www.thommenmedical.com)



Le communiqué de presse est disponible

<http://www.thommenmedical.com/fr/tlchargements/mdia/communiqu-de-presse.html>

### A propos de Thommen Medical

Thommen Medical est le concepteur et fabricant suisse d'un système d'implants dentaires réputé pour son incroyable précision et son design performant. Nous sommes les héritiers de plus de 30 ans de précision, innovation et fonctionnalité suisses qui ont forgé la base de nos produits. De haute qualité et cependant faciles à utiliser, nos produits fournissent des résultats prévisibles, esthétiques et sans compromis. Le siège social et le site de production privé de Thommen Medical se trouvent à Granges, Suisse, haut lieu de la fabrication de précision suisse. Thommen Medical est une société internationale qui compte des filiales et des distributeurs dans le monde entier.